

2025年2月
LTLファーマ株式会社

セロクエル[®]25mg錠・100mg錠・200mg錠、セロクエル[®]細粒50% 製造販売承認の承継および販売移管のお知らせ

謹 啓

時下ますますご清栄のこととお慶び申し上げます。

さて、このたびアステラス製薬株式会社が製造販売しております『セロクエル[®]25mg錠・100mg錠・200mg錠、セロクエル[®]細粒50%』につきまして、2025年4月1日付でLTLファーマ株式会社(以下、LTLファーマ)が製造販売承認を承継^{*1}し、販売することとなりましたのでご案内申し上げます。LTLファーマの販売に伴い、包装デザイン等を変更^{*2}いたしますので合わせてご案内申し上げます。ご不便をおかけしないよう万全を期す所存でございますので、ご理解を賜りますよう宜しくお願い申し上げます。

※1 「製造販売承認の承継」とは、承継する医薬品に関する品質・有効性及び安全性についての一切の資料および情報の譲渡を受け、承継者が同一品質、再審査・再評価に関する義務を履行することを意味します。

※2 2025年4月1日以降にLTLファーマから特約店卸へ出荷する製品が対象となります。

謹 白

記

■対象製品

製品名	包装
セロクエル [®] 25mg錠	100錠(PTP)、500錠(PTP)、1,000錠(バラ)
セロクエル [®] 100mg錠	100錠(PTP)、500錠(PTP)、1,000錠(バラ)
セロクエル [®] 200mg錠	100錠(PTP)、500錠(バラ)
セロクエル [®] 細粒50%	100g×1瓶

■販売移管日

2025年4月1日

【本件に関するお問い合わせ先】

■LTLファーマ コールセンター 0120-303-711

(受付 平日9:00~17:30、土・日・祝日・会社休日を除く)

販売移管後のコード一覧

販売名			GS1コード		
包装	統一商品コード	HOTコード	(調剤)	(販売)	(元梱)
セロクエル[®]25mg錠					
100錠(PTP)	919101164	1139259030101	 (01)04987919801118	 (01)14987919101161	 (01)24987919101168
500錠(PTP)	919101171	1139259030102	 (01)04987919801118	 (01)14987919101178	 (01)24987919101175
1,000錠(バラ)	919101188	1139259030201	 (01)04987919801125	 (01)14987919101185	 (01)24987919101182
セロクエル[®]100mg錠					
100錠(PTP)	919101195	1139266030101	 (01)04987919801132	 (01)14987919101192	 (01)24987919101199
500錠(PTP)	919101201	1139266030102	 (01)04987919801132	 (01)14987919101208	 (01)24987919101205
1,000錠(バラ)	919101218	1139266030201	 (01)04987919801149	 (01)14987919101215	 (01)24987919101212
セロクエル[®]200mg錠					
100錠(PTP)	919101225	1195576020101	 (01)04987919801156	 (01)14987919101222	 (01)24987919101229
500錠(バラ)	919101232	1195576020201	 (01)04987919801163	 (01)14987919101239	 (01)24987919101236
セロクエル[®]細粒50%					
100g×1瓶	919101249	1162172030101	 (01)04987919801170	 (01)14987919101246	 (01)24987919101243

セロクエル[®] 25mg錠 100錠 (PTP)

①個装箱

変更前

規制区分	創薬、要処方	包装	PTP(10錠シート)
貯法	室温保存	識別コード	SEROQUEL 25
使用期限			
製造番号	GS1		

変更後

有効成分	1錠中 日局クエチアピンフル酸塩 28.78mg (クエチアピンとして25mg)含有		
規制区分	創薬、要処方	包装	PTP(10錠シート)
貯法	室温保存	識別コード	SEROQUEL 25
使用期限			
製造番号	GS1		

②PTP

変更前

変更後

セロクエル[®] 25mg錠 1,000錠 (バラ)

①個装箱

変更前

有効成分	1錠中 日局クエチアピンフル酸塩28.78mg(クエチアピンとして25mg)含有
規制区分	創薬、要処方
包装	バラボトル
識別コード	SEROQUEL 25
使用期限	
製造番号	
貯法	室温保存
	GS1

変更後

有効成分	1錠中 日局クエチアピンフル酸塩28.78mg(クエチアピンとして25mg)含有
規制区分	創薬、要処方
包装	バラボトル
識別コード	SEROQUEL 25
貯法	室温保存
使用期限	
製造番号	
	GS1

②瓶(ボトル)

変更前

変更後

セロクエル® 100mg錠 100錠 (PTP)


①個装箱

変更前



有効成分	1錠中 日局クエチアピンマル酸塩 115.13mg (クエチアピンとして100mg)含有
規制区分	劇薬、要処方
包装	PTP (10錠シート)
貯法	室温保存
識別コード	SEROQUEL 100
使用期限	
製造番号	GS1

変更後



有効成分	1錠中 日局クエチアピンマル酸塩 115.13mg (クエチアピンとして100mg)含有
規制区分	劇薬、要処方
包装	PTP (10錠シート)
貯法	室温保存
識別コード	SEROQUEL 100
使用期限	
製造番号	GS1

②PTP

変更前



変更後



セロクエル® 100mg錠 1,000錠 (バラ)

①個装箱

変更前



有効成分	1錠中 日局クエチアピンマル酸塩 115.13mg (クエチアピンとして100mg)含有
規制区分	劇薬、要処方
包装	バラボトル
識別コード	SEROQUEL 100
使用期限	
製造番号	
貯法	室温保存
GS1	

変更後



有効成分	1錠中 日局クエチアピンマル酸塩 115.13mg (クエチアピンとして100mg)含有
規制区分	劇薬、要処方
包装	バラボトル
識別コード	SEROQUEL 100
貯法	室温保存
使用期限	
製造番号	
GS1	

②瓶(ボトル)

変更前



変更後



セロクエル[®] 200mg錠 100錠 (PTP)


①個装箱

変更前



有効成分	1錠中 日局クエチアピンフル酸塩230.26mg (クエチアピンとして200mg)含有
規制区分	劇薬、要処方
包装	PTP(10錠シート)
貯法	室温保存
識別コード	SEROQUEL 200
使用期限	
製造番号	GS1

変更後



有効成分	1錠中 日局クエチアピンフル酸塩230.26mg (クエチアピンとして200mg)含有
規制区分	劇薬、要処方
包装	PTP(10錠シート)
貯法	室温保存
識別コード	SEROQUEL 200
使用期限	
製造番号	GS1

②PTP

変更前



変更後



セロクエル[®] 200mg錠 500錠 (バラ)

①個装箱

変更前



有効成分	1錠中 日局クエチアピンフル酸塩230.26mg (クエチアピンとして200mg)含有
規制区分	劇薬、要処方
包装	バラボトル
識別コード	SEROQUEL 200
使用期限	
製造番号	
貯法	室温保存
	GS1

変更後



有効成分	1錠中 日局クエチアピンフル酸塩230.26mg (クエチアピンとして200mg)含有
規制区分	劇薬、要処方
包装	バラボトル
識別コード	SEROQUEL 200
貯法	室温保存
使用期限	
製造番号	
	GS1

②瓶(ボトル)

変更前



変更後

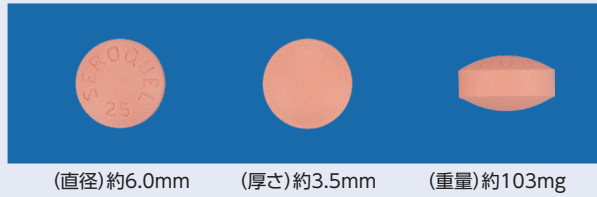


前頁以外にもセロクエル®25mg錠・100mg錠には500錠(PTP)包装もございます。
100錠(PTP)、1,000錠(バラ)包装同様に個装箱変更をしております。

③錠剤

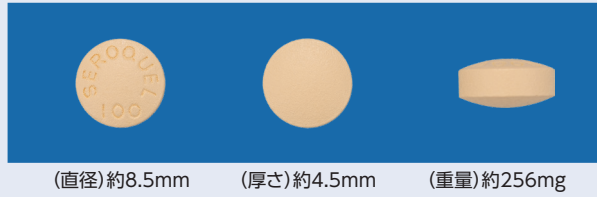
錠剤の識別コード・色・大きさ・重量の変更はありません

25mg錠



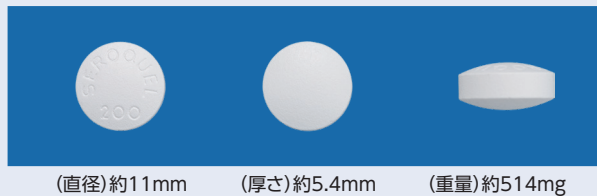
(直径)約6.0mm (厚さ)約3.5mm (重量)約103mg

100mg錠



(直径)約8.5mm (厚さ)約4.5mm (重量)約256mg

200mg錠



(直径)約11mm (厚さ)約5.4mm (重量)約514mg

セロクエル®細粒50% 100g×1瓶

①個装箱

変更前



有効成分	1g中 日局クエチアピン フルマル塩酸 575.65mg (クエチアピンとして500mg) 含有
規制区分	劇薬、要処方
包装	バラボトル
使用期限	
製造番号	
貯法	室温保存
GS1	

変更後



有効成分	1g中 日局クエチアピン フルマル塩酸 575.65mg (クエチアピンとして500mg) 含有
規制区分	劇薬、要処方
包装	バラボトル
使用期限	
製造番号	
貯法	室温保存
GS1	

②瓶(ボトル)

変更前



変更後

